

MATIÈRE

Acier tourné et trempé.

BAGUE ÉLASTIQUE

Fil d'acier pour ressorts.

CARACTÉRISTIQUES ET APPLICATIONS

Les patins DIN 6311 sont utilisés pour transmettre des forces de serrage avec les vis de régulation ou de blocage DIN 6332 (voir page 856).

Le joint élastique réalise un accouplement simple et rapide entre la tige filetée et le patin même.

Ils s'adaptent à des surfaces irrégulières ou non parallèles et ils permettent le blocage sans transmettre la rotation de la vis pendant le serrage sur la surface à bloquer.

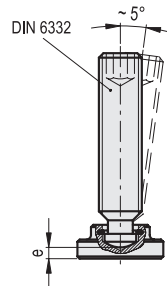
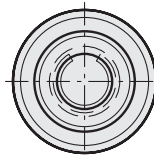
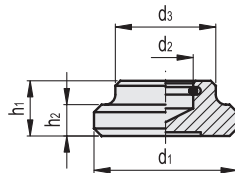
INSTRUCTIONS D'ASSEMBLAGE

La vis de régulation doit être assemblée avec une inclinaison de quelques degrés pour permettre au joint élastique qui se trouve dans le patin de s'insérer de façon correcte dans le siège à l'extrémité de la vis.

Gardez les deux composants dans les deux mains pour l'assemblage; le placement du patin sur un plan pourrait entraîner une force de serrage trop élevée, ce qui produirait des dommages sur le joint élastique.



Instructions pour l'assemblage avec DIN 6332



- 1
- 2
- 3
- 4
- 5
- 6
- 7
- 8
- 9
- 10
- 11
- 12
- 13
- 14
- 15
- 16
- 17
- 18

Code	Description	d1	d2 H12	d3	h1	h2	e	DIN 6332	⚖
GN.11901	DIN 6311-12-S	12	4.6	10	7	2.5	2.2	M6	4
GN.11911	DIN 6311-16-S	16	6.1	12	9	4	3	M8	9
GN.11921	DIN 6311-20-S	20	8.1	15	11	5	3.6	M10	17
GN.11931	DIN 6311-25-S	25	8.1	18	13	6	4.5	M12	33
GN.11941	DIN 6311-32-S	32	12.1	22	15	7	5.3	M16	59
GN.11951	DIN 6311-40-S	40	15.6	28	16	9	5.6	M20	105